

# Situazione Occupazionale a 1 anno dalla Laurea (Dati Almalaurea) - 2023

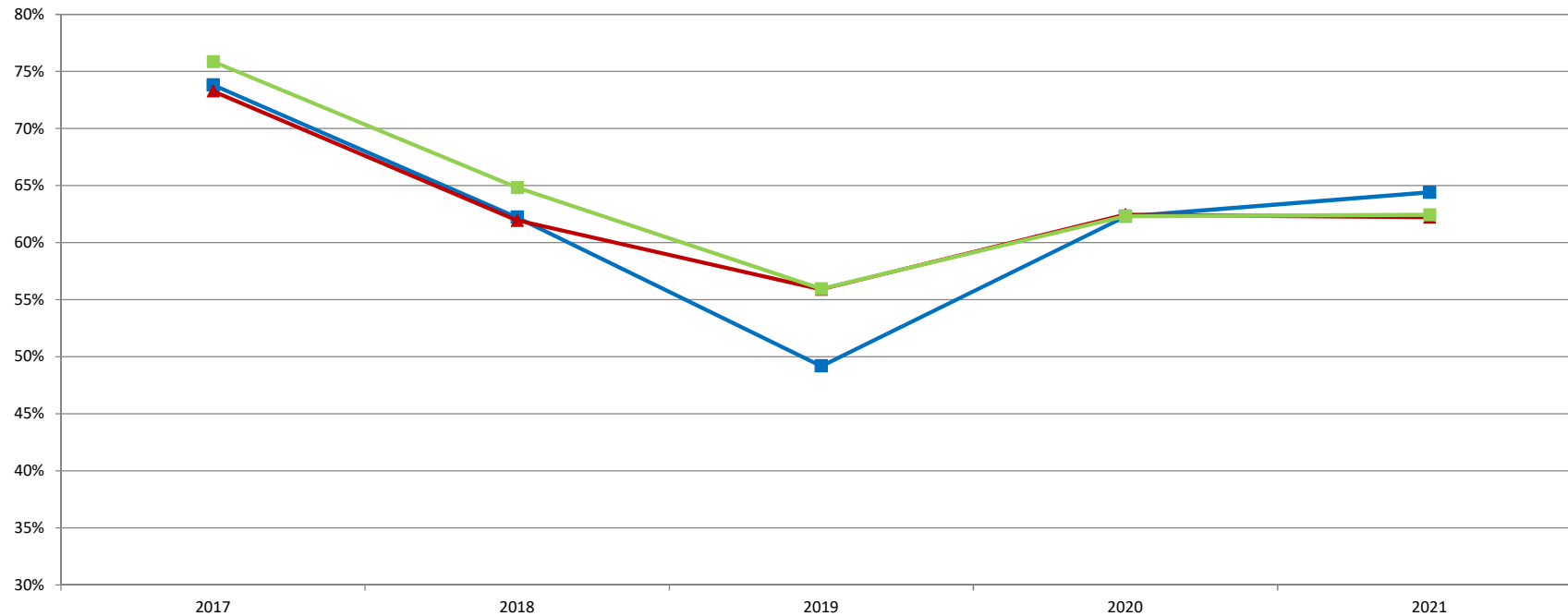
DCE

PUBBLICITA', COMUNICAZIONE DIGITALE E CREATIVITA' D'IMPRESA (LM-59)

## T.01 Collettivo Indagato

Anno di Laurea	CdS						Area Geografica Classe di Laurea LM-59						Nazionale Classe di Laurea LM-59					
	2017	2018	2019	2020	2021	Ultimi 3 anni	2017	2018	2019	2020	2021	Ultimi 3 anni	2017	2018	2019	2020	2021	Ultimi 3 anni
N° Laureati	42	45	61	61	59	60	655	691	719	751	818	763	1309	1322	1385	1473	1794	1551
M	5	8	14	11	9	11												
F	37	37	47	50	50	49												
N° Intervistati	31	28	30	38	38	35	480	428	402	469	509	460	993	857	775	918	1120	938
% M	12%	18%	23%	18%	15%	19%	28%	29%	30%	29%	24%	27%	29%	29%	29%	29%	27%	28%
% F	88%	82%	77%	82%	85%	81%	73%	71%	70%	71%	76%	73%	71%	71%	71%	71%	73%	72%
% Intervistati	74%	62%	49%	62%	64%	59%	73%	62%	56%	62%	62%	60%	76%	65%	56%	62%	62%	60%

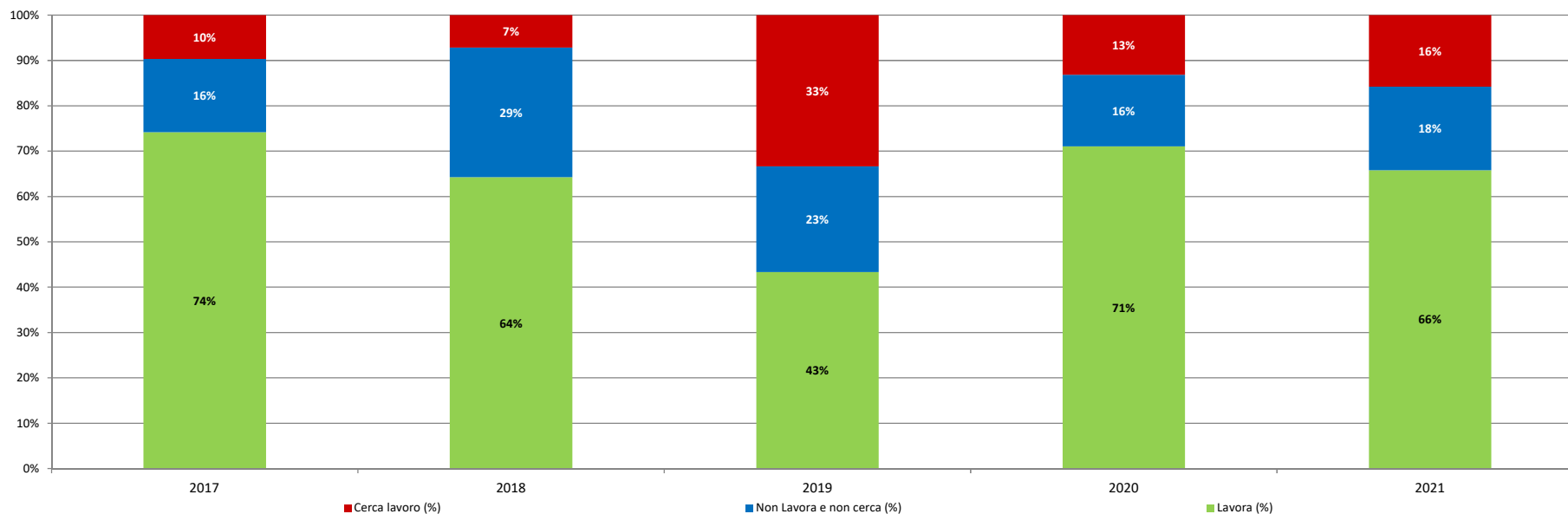
### % Intervistati



## T.03 Situazione Occupazionale a 1 anno

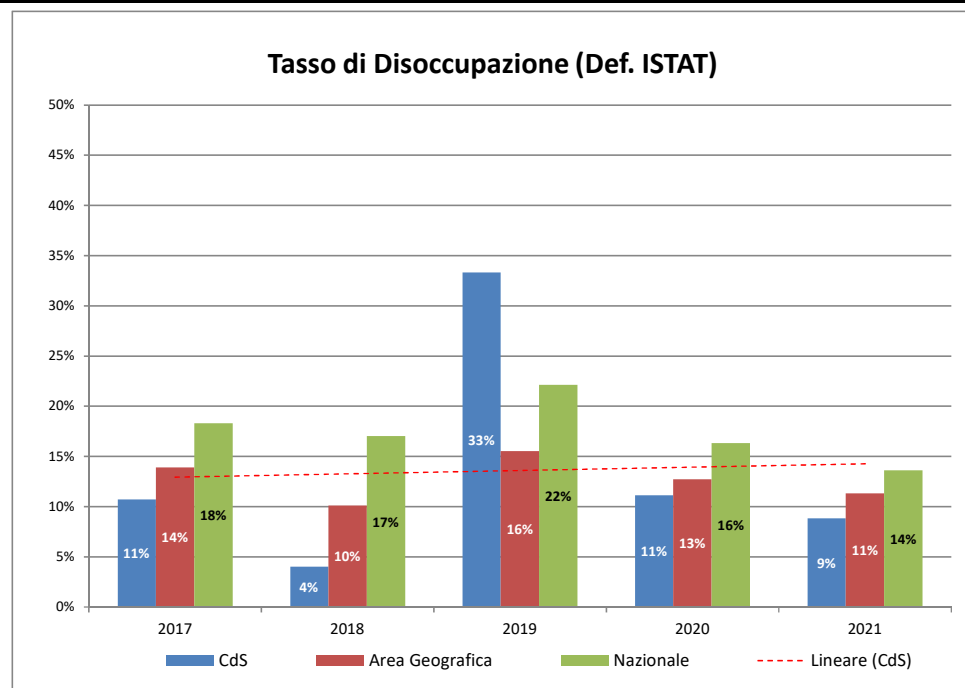
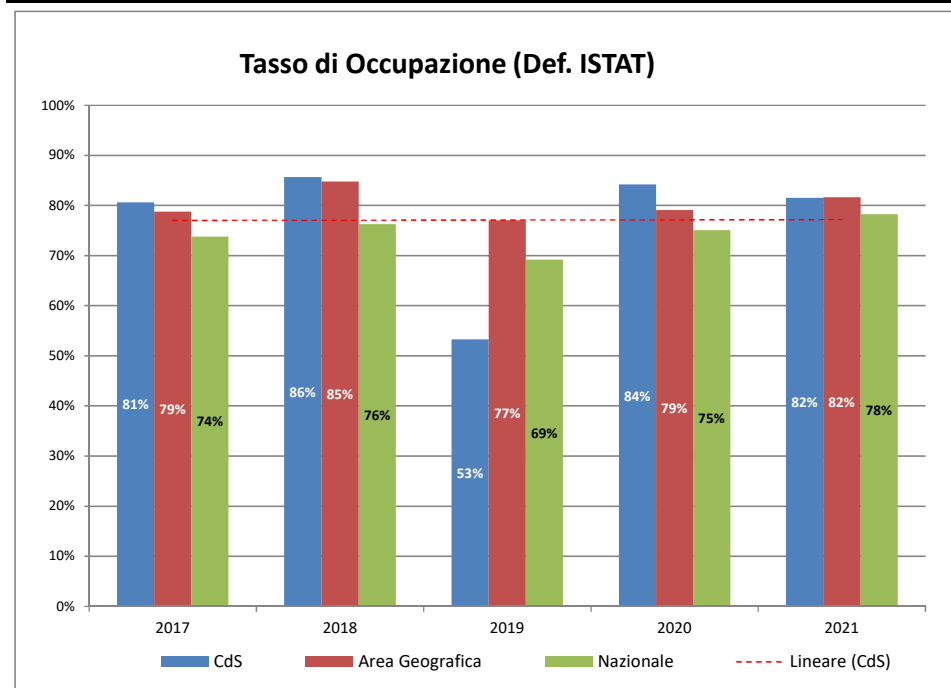
Anno di Laurea	CdS						Area Geografica Classe di Laurea LM-59						Nazionale Classe di Laurea LM-59						
	2017	2018	2019	2020	2021	Ultimi 3 anni	2017	2018	2019	2020	2021	Ultimi 3 anni	2017	2018	2019	2020	2021	Ultimi 3 anni	
Lavora	23	18	13	27	25	22													
Non Lavora e non cerca	5	8	7	6	7	7													
Cerca lavoro	3	2	10	5	6	7													
N. Risposte	31	28	30	38	38	35													
Lavora (%)	74%	64%	43%	71%	66%	60%	68%	72%	62%	64%	82%	69%	61%	64%	57%	61%	78%	65%	
Non Lavora e non cerca (%)	16%	29%	23%	16%	18%	19%	14%	13%	15%	16%	7%	13%	14%	13%	15%	18%	7%	13%	
Cerca lavoro (%)	10%	7%	33%	13%	16%	21%	18%	16%	23%	23%	19%	22%	25%	23%	28%	22%	14%	21%	

Situazione Occupazionale a 1 anno



## T.04 Tasso di Occupazione e Tasso di Disoccupazione (Definizione ISTAT)

Anno di Laurea	CdS						Area Geografica Classe di Laurea LM-59						Nazionale Classe di Laurea LM-59					
	2017	2018	2019	2020	2021	Ultimi 3 anni	2017	2018	2019	2020	2021	Ultimi 3 anni	2017	2018	2019	2020	2021	Ultimi 3 anni
Tasso di Occupazione	81%	86%	53%	84%	82%	75%	79%	85%	77%	79%	82%	79%	74%	76%	69%	75%	78%	74%
Tasso di Disoccupazione	11%	4%	33%	11%	9%	17%	14%	10%	16%	13%	11%	13%	18%	17%	22%	16%	14%	17%



## T.05 Situazione Occupazionale alla laurea

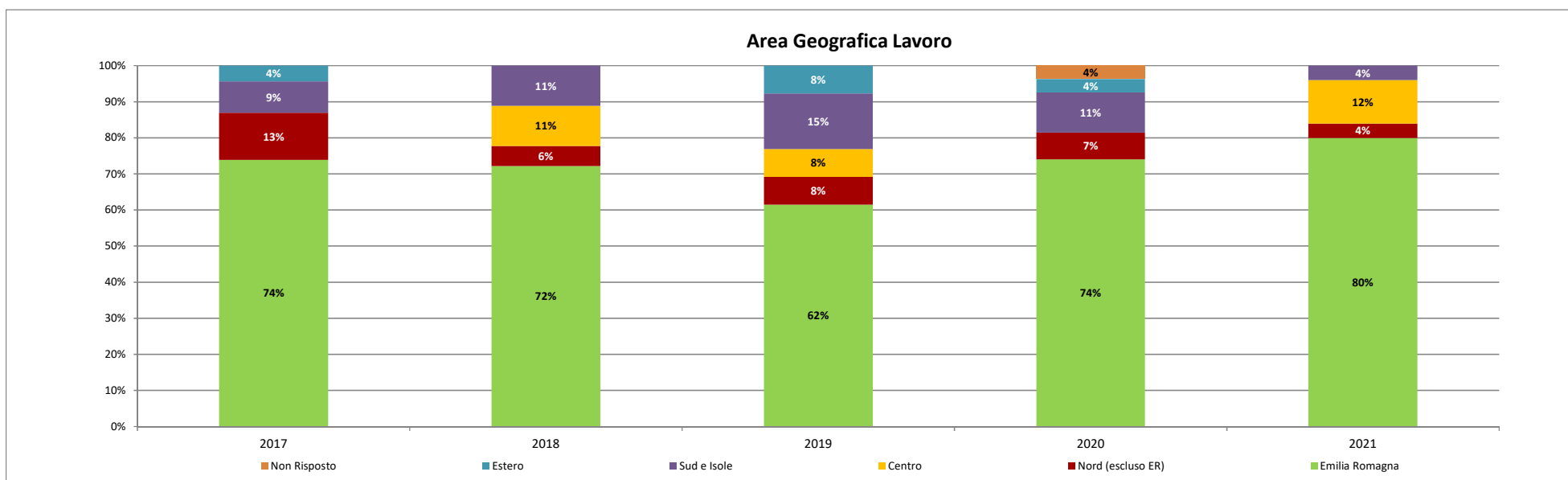
Anno di Laurea	CdS						Area Geografica Classe di Laurea LM-59						Nazionale Classe di Laurea LM-59					
	2017	2018	2019	2020	2021	Ultimi 3 anni	2017	2018	2019	2020	2021	Ultimi 3 anni	2017	2018	2019	2020	2021	Ultimi 3 anni
N° Occupati	23	18	13	27	25	22												
Prosegue lavoro iniziato prima (LM)	7	5	5	7	6	6												
Non prosegue lavoro iniziato prima (LM)	4	3	2	3	3	3												
Ha iniziato a lavorare dopo (LM)	12	10	6	17	16	13												
Prosegue lavoro iniziato prima (LM)	30%	28%	38%	26%	24%	29%	26%	29%	32%	21%	22%	25%	26%	27%	28%	23%	21%	24%
Non prosegue lavoro iniziato prima (LM)	17%	17%	15%	11%	12%	13%	21%	22%	23%	28%	23%	24%	18%	22%	20%	25%	21%	22%
Ha iniziato a lavorare dopo (LM)	52%	56%	46%	63%	64%	58%	52%	48%	45%	52%	56%	51%	56%	51%	52%	52%	58%	54%

## T.06 Area Geografica Lavoro

Anno di Laurea	CdS						Area Geografica Classe di Laurea LM-59						Nazionale Classe di Laurea LM-59						
	2017	2018	2019	2020	2021	Ultimi 3 anni	2017	2018	2019	2020	2021	Ultimi 3 anni	2017	2018	2019	2020	2021	Ultimi 3 anni	
Emilia Romagna	17	13	8	20	20	16													
Nord (escluso ER)	3	1	1	2	1	1													
Centro	0	2	1	0	3	1													
Sud e Isole	2	2	2	3	1	2													
Esteri	1	0	1	1	0	1													
Non Risposto	0	0	0	1	0	0													
<i>Emilia Romagna (*)</i>	74%	72%	62%	74%	80%	72%	31%	23%	23%	28%	24%	25%	20%	15%	17%	17%	13%	16%	
<i>Nord (escluso ER) (**)</i>	13%	6%	8%	7%	4%	6%	58%	61%	64%	61%	65%	63%	36%	39%	40%	35%	39%	38%	
<i>Centro</i>	0%	11%	8%	0%	12%	7%	3%	4%	2%	3%	5%	3%	24%	24%	22%	26%	27%	25%	
<i>Sud e Isole</i>	9%	11%	15%	11%	4%	10%	3%	5%	5%	3%	4%	4%	14%	15%	15%	17%	18%	17%	
<i>Esteri</i>	4%	0%	8%	4%	0%	4%	6%	7%	6%	5%	2%	5%	6%	6%	6%	5%	3%	5%	
<i>Non Risposto</i>	0%	0%	0%	4%	0%	1%	0%	1%	0%	0%	0%	0%	0%	1%	0%	0%	0%	0%	

(\*) Per confronto Area Geografica e Nazionale [NORD-EST]

(\*\*) Per confronto Area Geografica e Nazionale [NORD-OVEST]



## T.07 Guadagno Medio

Anno di Laurea	CdS						Area Geografica Classe di Laurea LM-59						Nazionale Classe di Laurea LM-59					
	2017	2018	2019	2020	2021	Ultimi 3 anni	2017	2018	2019	2020	2021	Ultimi 3 anni	2017	2018	2019	2020	2021	Ultimi 3 anni
Maschi	€ 1.126	€ 1.209	€ 1.226	€ 1.340	€ 1.459	€ 1.349	€ 1.270	€ 1.389	€ 1.408	€ 1.434	€ 1.314	€ 1.385	€ 1.287	€ 1.306	€ 1.375	€ 1.349	€ 1.263	€ 1.329
Femmine	€ 1.118	€ 1.042	€ 1.188	€ 1.204	€ 1.284	€ 1.233	€ 1.192	€ 1.194	€ 1.212	€ 1.292	€ 1.224	€ 1.243	€ 1.112	€ 1.170	€ 1.173	€ 1.229	€ 1.180	€ 1.194
<b>Totale</b>	€ 1.118	€ 1.070	€ 1.202	€ 1.241	€ 1.306	€ 1.258	€ 1.211	€ 1.248	€ 1.271	€ 1.338	€ 1.245	€ 1.285	€ 1.162	€ 1.210	€ 1.236	€ 1.267	€ 1.201	€ 1.235

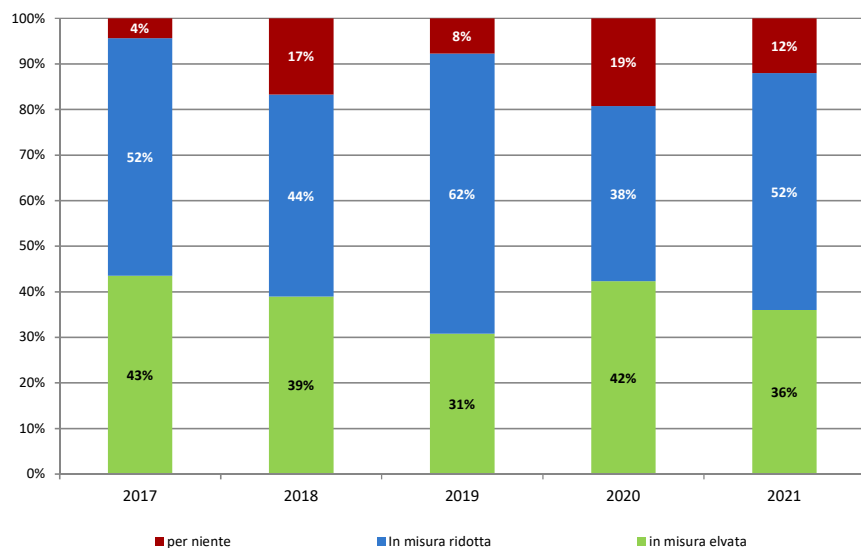
## T.08 Utilizzo Competenze acquisite nel CdS

Anno di Laurea	CdS						Area Geografica Classe di Laurea LM-59						Nazionale Classe di Laurea LM-59						
	2017	2018	2019	2020	2021	Ultimi 3 anni	2017	2018	2019	2020	2021	Ultimi 3 anni	2017	2018	2019	2020	2021	Ultimi 3 anni	
In misura elevata	10	7	4	11	9	8													
In misura ridotta	12	8	8	10	13	10													
per niente	1	3	1	5	3	3													
<i>in misura elevata</i>	43%	39%	31%	42%	36%	38%	45%	41%	50%	50%	47%	49%	43%	39%	47%	48%	44%	46%	
<i>In misura ridotta</i>	52%	44%	62%	38%	52%	48%	45%	50%	42%	41%	47%	43%	44%	51%	44%	42%	47%	44%	
<i>per niente</i>	4%	17%	8%	19%	12%	14%	9%	10%	8%	9%	7%	8%	13%	11%	9%	10%	8%	9%	

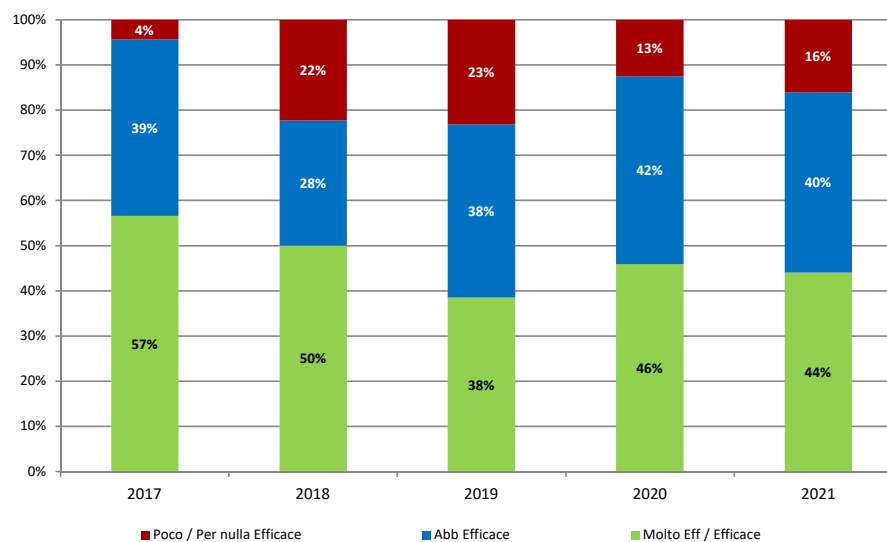
## T.09 Efficacia della Laurea nel lavoro svolto

Anno di Laurea	CdS						Area Geografica Classe di Laurea LM-59						Nazionale Classe di Laurea LM-59						
	2017	2018	2019	2020	2021	Ultimi 3 anni	2017	2018	2019	2020	2021	Ultimi 3 anni	2017	2018	2019	2020	2021	Ultimi 3 anni	
Molto Eff / Efficace	13	9	5	11	11	9													
Abb Efficace	9	5	5	10	10	8													
Poco / Per nulla Efficace	1	4	3	3	4	3													
Non Risposto	0	0	0	3	0	1													
<i>Molto Eff / Efficace</i>	57%	50%	38%	46%	44%	44%	49%	44%	53%	56%	52%	54%	46%	42%	50%	53%	50%	51%	
<i>Abb Efficace</i>	39%	28%	38%	42%	40%	40%	40%	43%	38%	32%	38%	36%	38%	43%	40%	33%	39%	37%	
<i>Poco / Per nulla Efficace</i>	4%	22%	23%	13%	16%	16%	11%	13%	9%	13%	10%	11%	16%	15%	10%	14%	12%	12%	

Utilizzo Competenze acquisite nel CdS



Efficacia della Laurea nel lavoro svolto



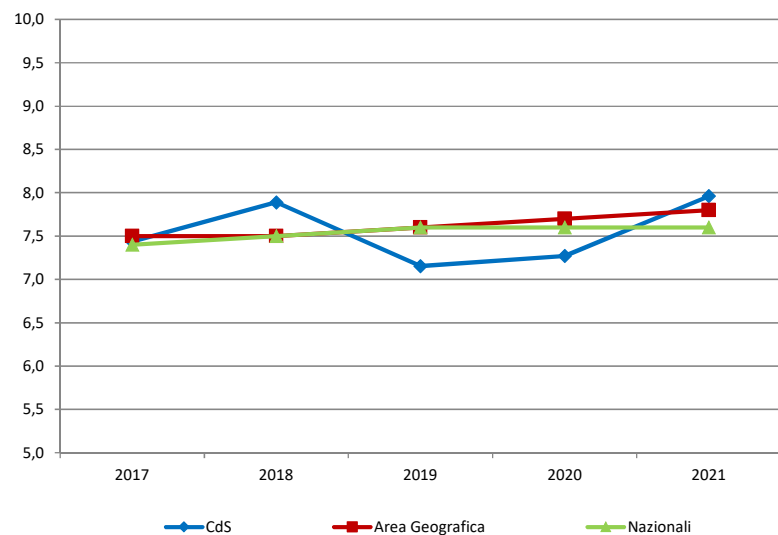
## T.10 Soddisfazione per lavoro svolto

Anno di Laurea	CdS						Area Geografica Classe di Laurea LM-59						Nazionale Classe di Laurea LM-59						
	2017	2018	2019	2020	2021	Ultimi 3 anni	2017	2018	2019	2020	2021	Ultimi 3 anni	2017	2018	2019	2020	2021	Ultimi 3 anni	
Soddisfazione per lavoro svolto (1-10)	7,4	7,9	7,2	7,3	8,0	7,5	7,5	7,5	7,6	7,7	7,8	7,7	7,4	7,5	7,6	7,6	7,6	7,6	7,6

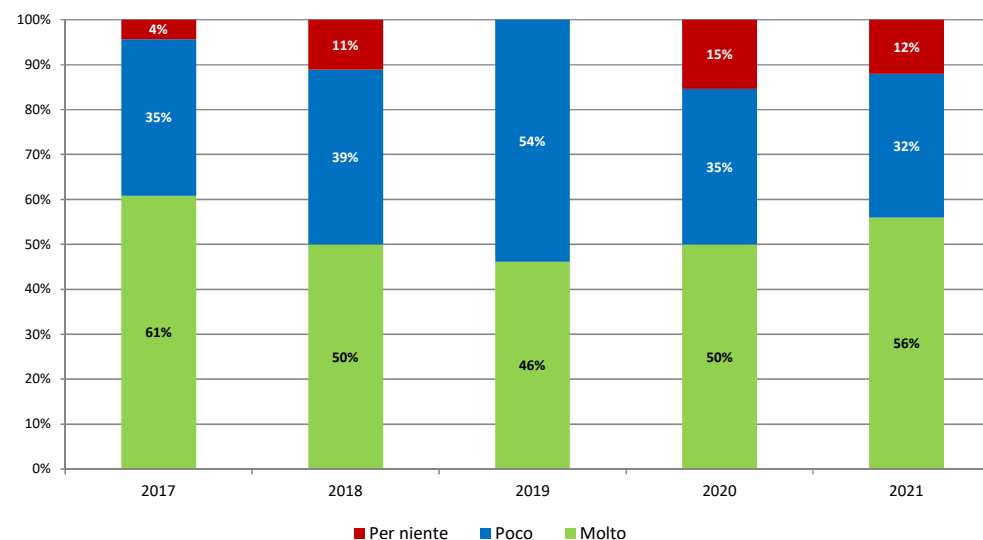
## T.11 Formazione Professionale Acquisita (Lavoratori)

Anno di Laurea	CdS						Area Geografica Classe di Laurea LM-59						Nazionale Classe di Laurea LM-59						
	2017	2018	2019	2020	2021	Ultimi 3 anni	2017	2018	2019	2020	2021	Ultimi 3 anni	2017	2018	2019	2020	2021	Ultimi 3 anni	
Molto	14	9	6	13	14	11													
Poco	8	7	7	9	8	8													
Per niente	1	2	0	4	3	2													
<i>Molto</i>	61%	50%	46%	50%	56%	51%	53%	50%	57%	58%	57%	57%	50%	47%	53%	56%	53%	54%	
<i>Poco</i>	35%	39%	54%	35%	32%	40%	37%	44%	39%	36%	37%	37%	39%	45%	41%	35%	40%	38%	
<i>Per niente</i>	4%	11%	0%	15%	12%	9%	10%	6%	4%	7%	7%	6%	11%	8%	6%	9%	8%	8%	

Soddisfazione per il lavoro svolto (1-10)



Formazione Professionale Acquisita (Lavoratori)



## T.12 Professione Lavorativa Svolta

Anno di Laurea	2017	2018	2019	2020	2021	2017	2018	2019	2020	2021	Ultimi 3 anni
Segretario amministrativo/di direzione, contabile, spedizioniere e altre professioni tecniche nell'organizz. e amm.	3	0	7	9	6	13%	0%	54%	35%	24%	37%
Project manager e altri esperti delle scienze gest., comm. e bancarie	5	7	1	3	6	22%	39%	8%	12%	24%	14%
Impiegato amministrativo, addetto alla segreteria, addetto alle risorse umane, videoterminista	3	4	2	2	4	13%	22%	15%	8%	16%	13%
Giornalista e altre profess ambito ling., lett. e artistico	5	1	0	1	2	22%	6%	0%	4%	8%	4%
Insegnante, professore	0	1	1	3	2	0%	6%	8%	12%	8%	9%
Geometra, architetto junior, programmatore informatico altre professioni tecniche in ambito scientifico e ing.	2	0	1	3	1	9%	0%	8%	12%	4%	8%
Negoziante, commesso, cameriere e altre professioni qualificate in campo commerciale	1	2	1	1	1	4%	11%	8%	4%	4%	5%
Altra Professione	4	3	0	4	3	17%	17%	0%	15%	12%	9%
	<b>23</b>	<b>18</b>	<b>13</b>	<b>26</b>	<b>25</b>						

## T.13.a Soddisfazione per Lavoro vs Tipo Professione Lavorativa

Professione svolta / Soddisfazione Lavoro	2017	2018	2019	2020	2021	Ultimi 3 anni
Segretario amministrativo/di direzione, contabile, spedizioniere e altre professioni tecniche nell'organizz. e amm.	8,3		6,7	7,6	7,8	7,4
Project manager e altri esperti delle scienze gest., comm. e bancarie	7,6	8,1	9,0	8,3	7,7	8,3
Impiegato amministrativo, addetto alla segreteria, addetto alle risorse umane, videoterminista	7,3	7,3	7,0	8,5	7,8	7,8
Giornalista e altre profess ambito ling., lett. e artistico	7,4	8,0		5,0	8,5	6,8
Insegnante, professore		8,0	7,0	7,3	8,5	7,6
Geometra, architetto junior, programmatore informatico altre professioni tecniche in ambito scientifico e ing.	8,0		8,0	7,7	8,0	7,9
Negoziante, commesso, cameriere e altre professioni qualificate in campo commerciale	6,0	7,0	8,0	8,0	10,0	8,7
Altra Professione	6,8	8,7		5,3	7,7	6,5

**T.13.b Professione lavorativa svolta vs Utilizzo competenze acquisite**

Professione svolta / Utilizzo competenze acquisite (Ultimi 3 anni)	N. Occupati		in misura elevata	In misura ridotta	per niente
Segretario amministrativo/di direzione, contabile, spedizioniere e altre professioni tecniche nell'organizz. e amm.	22	34,4%	40,9%	50,0%	9,1%
Project manager e altri esperti delle scienze gest., comm. e bancarie	10	15,6%	40,0%	60,0%	0,0%
Impiegato amministrativo, addetto alla segreteria, addetto alle risorse umane, videoterminista	8	12,5%	37,5%	50,0%	12,5%
Insegnante, professore	6	9,4%	33,3%	50,0%	16,7%
Geometra, architetto junior, programmatore informatico altre professioni tecniche in ambito scientifico e ing.	5	7,8%	20,0%	40,0%	40,0%
Analista e progettista software	3	4,7%	33,3%	66,7%	0,0%
Altra Professione	10	15,6%	40,0%	30,0%	30,0%
	<b>64</b>				

**T.13.c Professione lavorativa vs Efficacia della laurea nel lavoro Svolto**

Professione lavorativa vs Efficacia della laurea nel lavoro Svolto (Ultimi 3 anni)	N. Occupati		Molto	Poco	per niente
Segretario amministrativo/di direzione, contabile, spedizioniere e altre professioni tecniche nell'organizz. e amm.	22	34,4%	45,5%	45,5%	9,1%
Project manager e altri esperti delle scienze gest., comm. e bancarie	10	15,6%	40,0%	60,0%	0,0%
Impiegato amministrativo, addetto alla segreteria, addetto alle risorse umane, videoterminista	8	12,5%	37,5%	37,5%	25,0%
Insegnante, professore	6	9,4%	66,7%	16,7%	16,7%
Geometra, architetto junior, programmatore informatico altre professioni tecniche in ambito scientifico e ing.	5	7,8%	20,0%	20,0%	40,0%
Analista e progettista software	3	4,7%	33,3%	33,3%	33,3%
Altra Professione	10	15,6%	40,0%	30,0%	20,0%
	<b>64</b>				

**T.13.d Professione lavorativa vs Formazione Professionale Acquisita nel CdS**

Professione lavorativa vs Formazione Professionale Acquisita (Ultimi 3 anni)	N. Occupati		Molto	Poco	per niente
Segretario amministrativo/di direzione, contabile, spedizioniere e altre professioni tecniche nell'organizz. e amm.	22	34,4%	63,6%	31,8%	4,5%
Project manager e altri esperti delle scienze gest., comm. e bancarie	10	15,6%	50,0%	50,0%	0,0%
Impiegato amministrativo, addetto alla segreteria, addetto alle risorse umane, videoterminista	8	12,5%	37,5%	50,0%	12,5%
Insegnante, professore	6	9,4%	50,0%	33,3%	16,7%
Geometra, architetto junior, programmatore informatico altre professioni tecniche in ambito scientifico e ing.	5	7,8%	20,0%	40,0%	40,0%
Analista e progettista software	3	4,7%	66,7%	0,0%	33,3%
Altra Professione	10	15,6%	50,0%	40,0%	10,0%
	<b>64</b>				