

Situazione Occupazionale a 3 anni dalla Laurea (Dati Almalaurea) - 2021

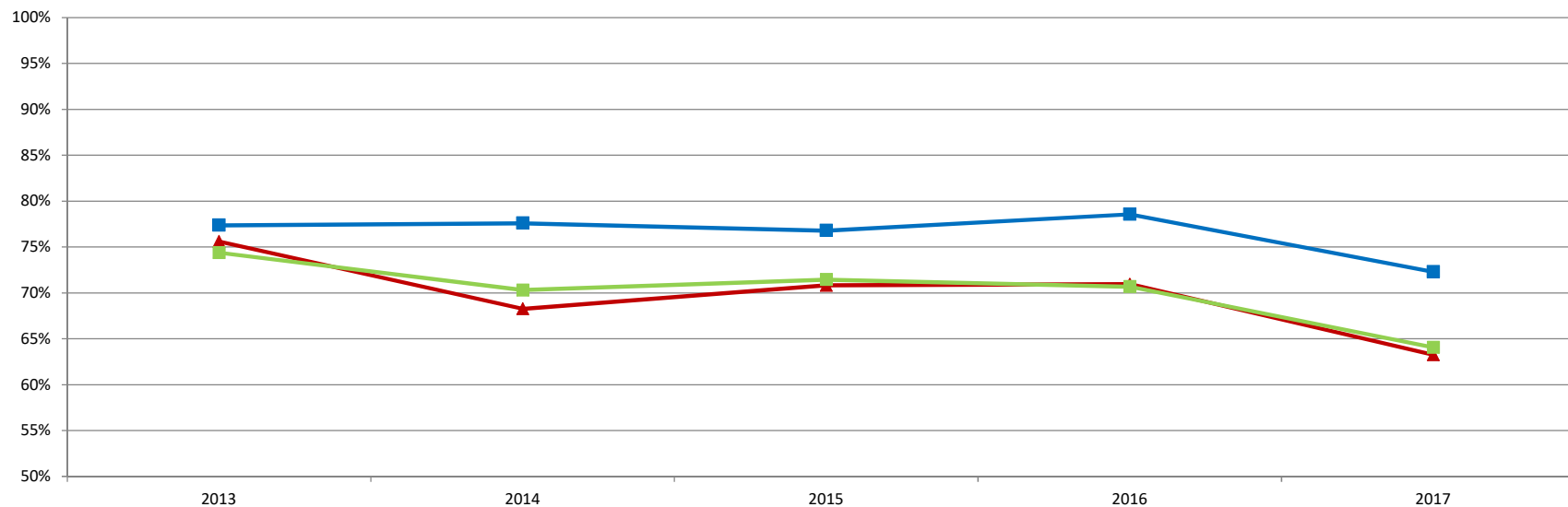
DCE

ECONOMIA E DIRITTO PER LE IMPRESE E LE PUBBLICHE AMMINISTRAZIONI (LM-63/LM-77)

T.01 Collettivo Indagato

Anno di Laurea	CdS						Area Geografica Classe di Laurea LM-77						Nazionale Classe di Laurea LM-77					
	2013	2014	2015	2016	2017	Ultimi 3 anni	2013	2014	2015	2016	2017	Ultimi 3 anni	2013	2014	2015	2016	2017	Ultimi 3 anni
N° Laureati	53	58	56	84	83	74	4752	4848	5099	5216	5205	5173	10053	10341	10642	10871	11302	10938
M	17	35	25	36	40	34												
F	36	23	31	48	43	41												
N° Intervistati	41	45	43	66	60	56	3593	3309	3611	3701	3293	3535	7477	7270	7604	7683	7238	7508
% M	32%	60%	45%	43%	48%	45%	45%	48%	48%	47%	48%	48%	44%	46%	47%	47%	48%	47%
% F	68%	40%	55%	57%	52%	55%	55%	53%	52%	53%	52%	52%	56%	54%	53%	53%	52%	53%
% Intervistati	77%	78%	77%	79%	72%	76%	76%	68%	71%	71%	63%	68%	74%	70%	71%	71%	64%	69%

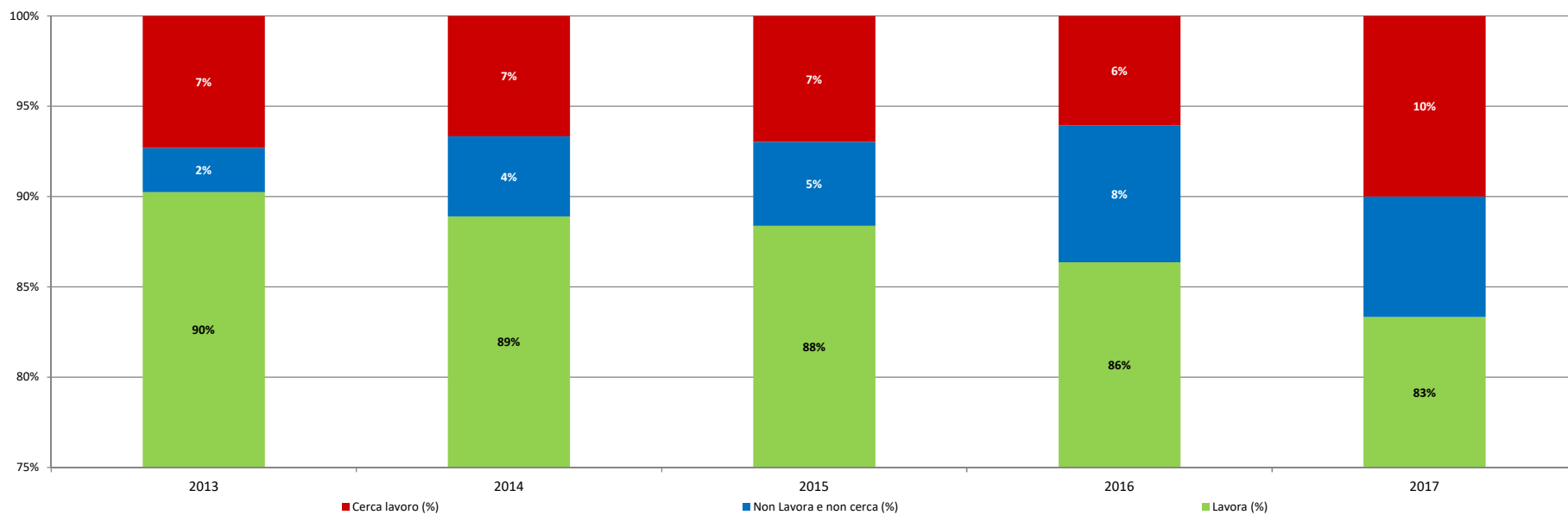
% Intervistati



T.03 Situazione Occupazionale a 1 anno

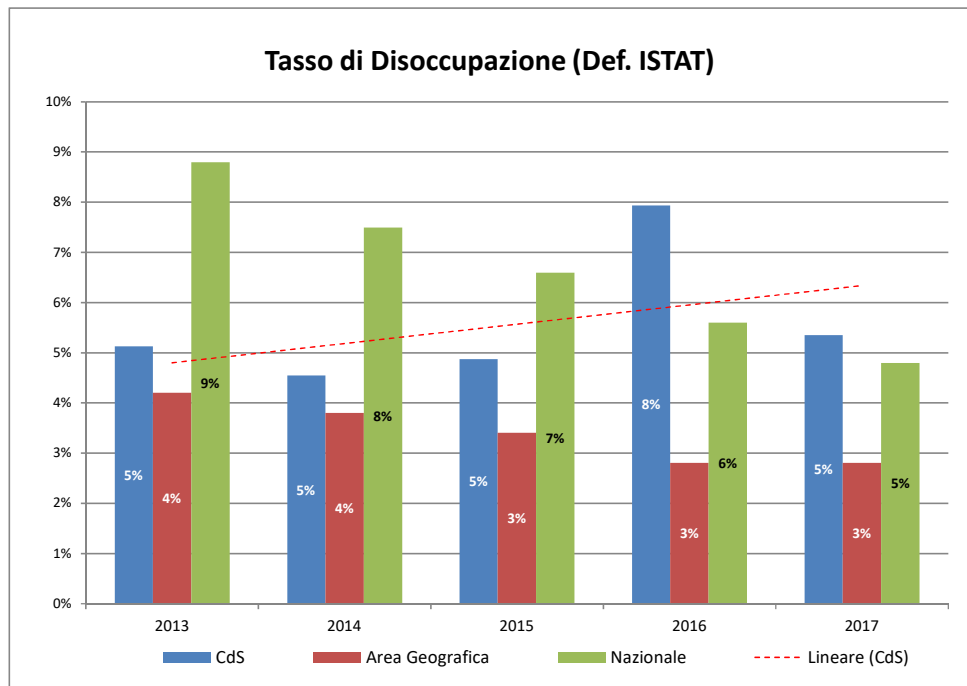
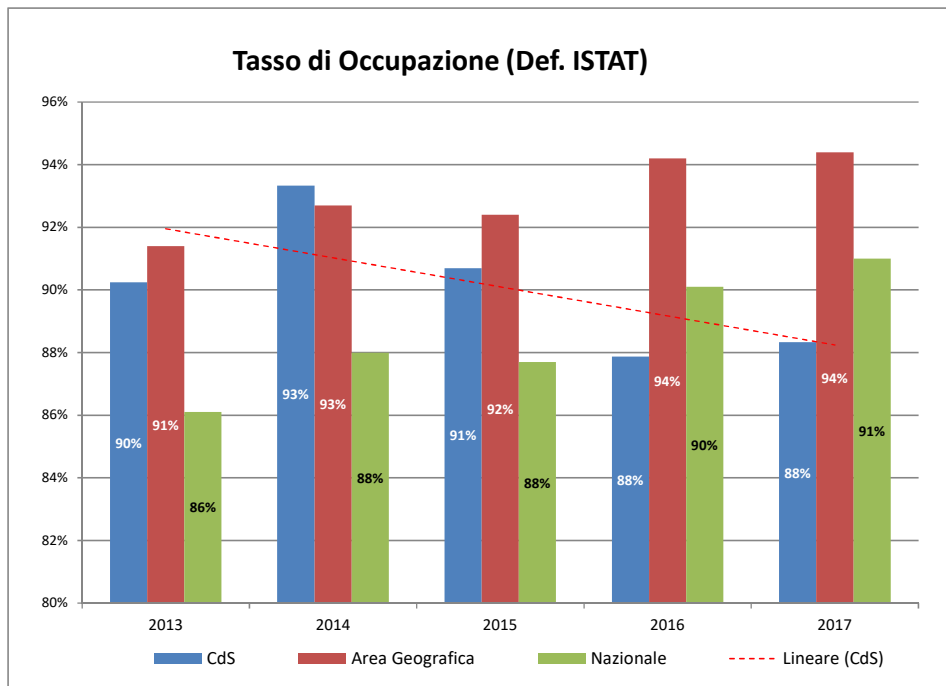
Anno di Laurea	CdS						Area Geografica Classe di Laurea LM-77						Nazionale Classe di Laurea LM-77						
	2013	2014	2015	2016	2017	Ultimi 3 anni	2013	2014	2015	2016	2017	Ultimi 3 anni	2013	2014	2015	2016	2017	Ultimi 3 anni	
Lavora	37	40	38	57	50	48													
Non Lavora e non cerca	1	2	2	5	4	4													
Cerca lavoro	3	3	3	4	6	4													
N. Risposte	41	45	43	66	60	56													
Lavora (%)	90%	89%	88%	86%	83%	86%	88%	90%	90%	92%	92%	91%	82%	84%	84%	88%	88%	87%	
Non Lavora e non cerca (%)	2%	4%	5%	8%	7%	6%	6%	5%	6%	4%	4%	5%	7%	6%	7%	5%	6%	6%	
Cerca lavoro (%)	7%	7%	7%	6%	10%	8%	6%	5%	4%	4%	4%	4%	12%	10%	9%	8%	7%	8%	

Situazione Occupazionale a 1 anno



T.04 Tasso di Occupazione e Tasso di Disoccupazione (Definizione ISTAT)

Anno di Laurea	CdS						Area Geografica Classe di Laurea LM-77						Nazionale Classe di Laurea LM-77					
	2013	2014	2015	2016	2017	Ultimi 3 anni	2013	2014	2015	2016	2017	Ultimi 3 anni	2013	2014	2015	2016	2017	Ultimi 3 anni
Tasso di Occupazione	90%	93%	91%	88%	88%	89%	91%	93%	92%	94%	94%	94%	86%	88%	88%	90%	91%	90%
Tasso di Disoccupazione	5%	5%	5%	8%	5%	6%	4%	4%	3%	3%	3%	3%	9%	8%	7%	6%	5%	6%



T.05 Situazione Occupazionale alla laurea

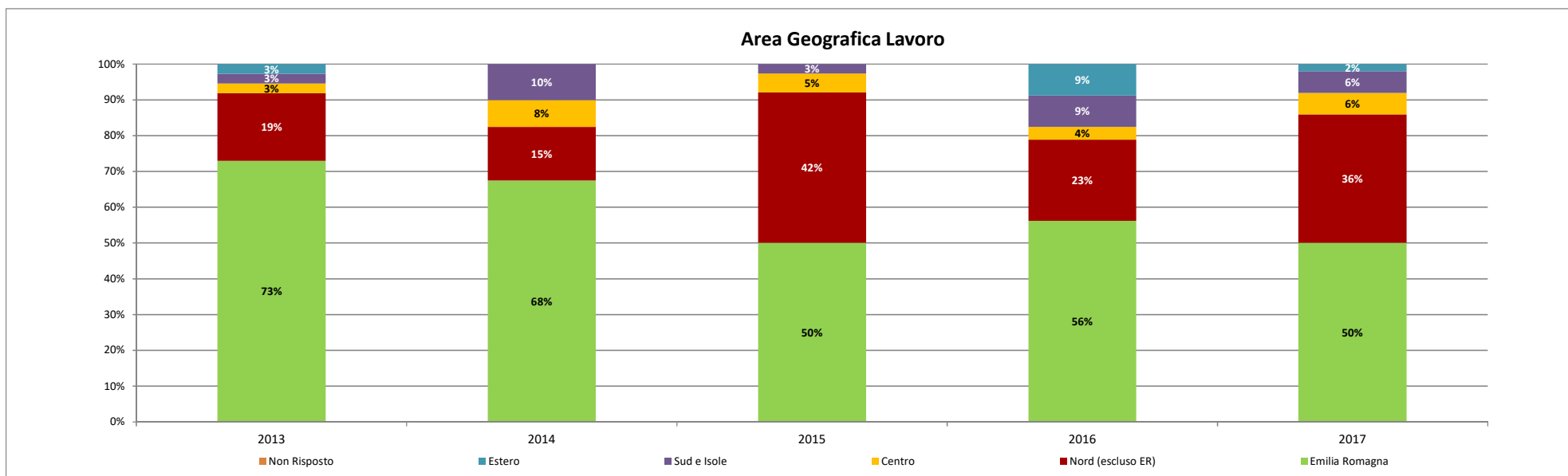
Anno di Laurea	CdS						Area Geografica Classe di Laurea LM-77						Nazionale Classe di Laurea LM-77					
	2013	2014	2015	2016	2017	Ultimi 3 anni	2013	2014	2015	2016	2017	Ultimi 3 anni	2013	2014	2015	2016	2017	Ultimi 3 anni
N° Occupati	37	40	38	57	50	48												
Prosegue lavoro iniziato prima (LM)	17	21	17	14	11	14												
Non prosegue lavoro iniziato prima (LM)	4	3	3	13	13	10												
Ha iniziato a lavorare dopo (LM)	16	16	18	30	26	25												
Prosegue lavoro iniziato prima (LM)	46%	53%	45%	25%	22%	30%	18%	17%	18%	17%	16%	17%	16%	15%	15%	14%	14%	14%
Non prosegue lavoro iniziato prima (LM)	11%	8%	8%	23%	26%	19%	20%	22%	20%	20%	23%	21%	19%	20%	17%	19%	20%	19%
Ha iniziato a lavorare dopo (LM)	43%	40%	47%	53%	52%	51%	62%	60%	62%	63%	61%	62%	65%	64%	68%	67%	66%	67%

T.06 Area Geografica Lavoro

Anno di Laurea	CdS						Area Geografica Classe di Laurea LM-77						Nazionale Classe di Laurea LM-77						
	2013	2014	2015	2016	2017	Ultimi 3 anni	2013	2014	2015	2016	2017	Ultimi 3 anni	2013	2014	2015	2016	2017	Ultimi 3 anni	
Emilia Romagna	27	27	19	32	25	25													
Nord (escluso ER)	7	6	16	13	18	16													
Centro	1	3	2	2	3	2													
Sud e Isole	1	4	1	5	3	3													
Estero	1	0	0	5	1	2													
Non Risposto	0	0	0	0	0	0													
<i>Emilia Romagna (*)</i>	73%	68%	50%	56%	50%	52%	41%	40%	41%	38%	39%	40%	23%	22%	23%	22%	21%	22%	
<i>Nord (escluso ER) (**)</i>	19%	15%	42%	23%	36%	34%	50%	49%	50%	52%	51%	51%	33%	31%	33%	35%	34%	34%	
<i>Centro</i>	3%	8%	5%	4%	6%	5%	2%	2%	2%	2%	2%	2%	22%	23%	22%	22%	22%	22%	
<i>Sud e Isole</i>	3%	10%	3%	9%	6%	6%	2%	2%	2%	2%	2%	2%	18%	19%	18%	17%	18%	18%	
<i>Estero</i>	3%	0%	0%	9%	2%	4%	5%	6%	5%	5%	6%	5%	4%	5%	4%	4%	4%	4%	
<i>Non Risposto</i>	0%	0%	0%	0%	0%	0%	0%	0%	0%	0%	0%	0%	0%	0%	0%	0%	0%	0%	

(*) Per confronto Area Geografica e Nazionale [NORD-EST]

(**) Per confronto Area Geografica e Nazionale [NORD-OVEST]



T.07 Guadagno Medio

Anno di Laurea	CdS						Area Geografica Classe di Laurea LM-77						Nazionale Classe di Laurea LM-77					
	2013	2014	2015	2016	2017	Ultimi 3 anni	2013	2014	2015	2016	2017	Ultimi 3 anni	2013	2014	2015	2016	2017	Ultimi 3 anni
Maschi	€ 1.584	€ 1.740	€ 1.491	€ 1.683	€ 1.496	€ 1.564	€ 1.543	€ 1.604	€ 1.610	€ 1.666	€ 1.662	€ 1.646	€ 1.465	€ 1.514	€ 1.538	€ 1.583	€ 1.587	€ 1.569
Femmine	€ 1.386	€ 1.438	€ 1.555	€ 1.505	€ 1.506	€ 1.518	€ 1.374	€ 1.426	€ 1.453	€ 1.499	€ 1.517	€ 1.490	€ 1.295	€ 1.327	€ 1.366	€ 1.422	€ 1.443	€ 1.410
Totale	€ 1.450	€ 1.619	€ 1.532	€ 1.582	€ 1.501	€ 1.541	€ 1.451	€ 1.512	€ 1.528	€ 1.577	€ 1.588	€ 1.564	€ 1.372	€ 1.415	€ 1.448	€ 1.499	€ 1.512	€ 1.486

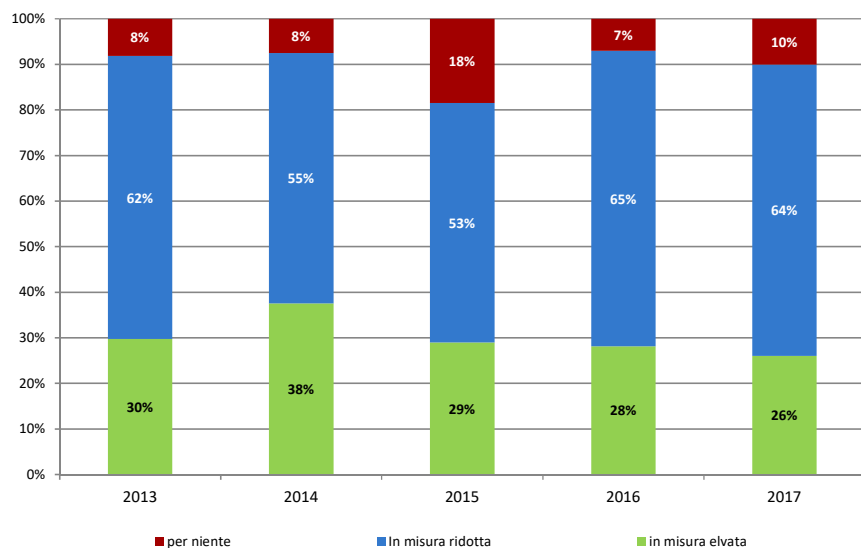
T.08 Utilizzo Competenze acquisite nel CdS

Anno di Laurea	CdS						Area Geografica Classe di Laurea LM-77						Nazionale Classe di Laurea LM-77						
	2013	2014	2015	2016	2017	Ultimi 3 anni	2013	2014	2015	2016	2017	Ultimi 3 anni	2013	2014	2015	2016	2017	Ultimi 3 anni	
In misura elevata	11	15	11	16	13	13													
In misura ridotta	23	22	20	37	32	30													
per niente	3	3	7	4	5	5													
<i>in misura elevata</i>	30%	38%	29%	28%	26%	28%	46%	45%	49%	49%	51%	50%	44%	44%	47%	47%	49%	48%	
<i>In misura ridotta</i>	62%	55%	53%	65%	64%	61%	47%	47%	45%	46%	45%	45%	48%	48%	46%	46%	45%	46%	
<i>per niente</i>	8%	8%	18%	7%	10%	11%	7%	8%	6%	6%	5%	5%	8%	8%	7%	7%	6%	7%	

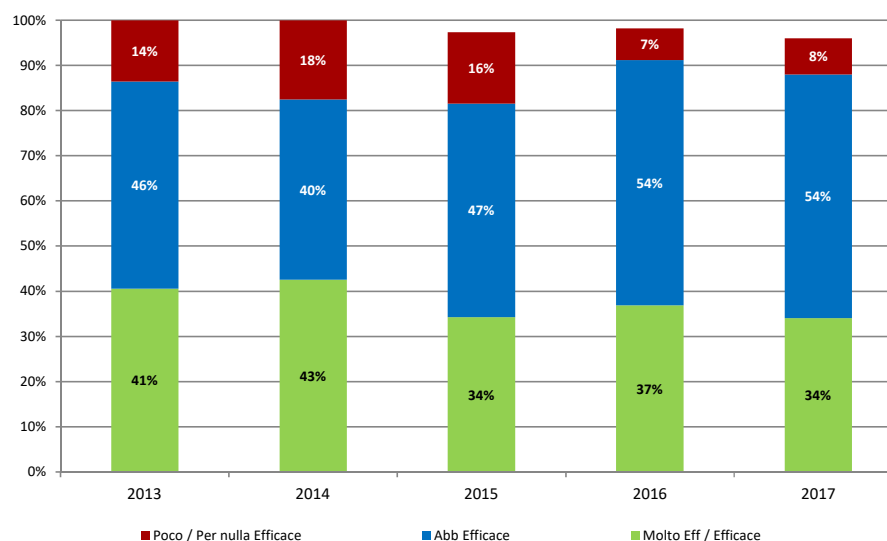
T.09 Efficacia delle Laurea nel lavoro svolto

Anno di Laurea	CdS						Area Geografica Classe di Laurea LM-77						Nazionale Classe di Laurea LM-77						
	2013	2014	2015	2016	2017	Ultimi 3 anni	2013	2014	2015	2016	2017	Ultimi 3 anni	2013	2014	2015	2016	2017	Ultimi 3 anni	
Molto Eff / Efficace	15	17	13	21	17	17													
Abb Efficace	17	16	18	31	27	25													
Poco / Per nulla Efficace	5	7	6	4	4	5													
Non Risposto	0	0	1	1	2	1													
<i>Molto Eff / Efficace</i>	41%	43%	34%	37%	34%	35%	53%	52%	56%	56%	57%	56%	52%	52%	56%	56%	56%	56%	
<i>Abb Efficace</i>	46%	40%	47%	54%	54%	52%	38%	39%	37%	38%	38%	37%	38%	38%	37%	36%	37%	37%	
<i>Poco / Per nulla Efficace</i>	14%	18%	16%	7%	8%	10%	9%	10%	7%	7%	5%	6%	10%	10%	8%	8%	7%	7%	

Utilizzo Competenze acquisite nel CdS



Efficacia delle Laurea nel lavoro svolto



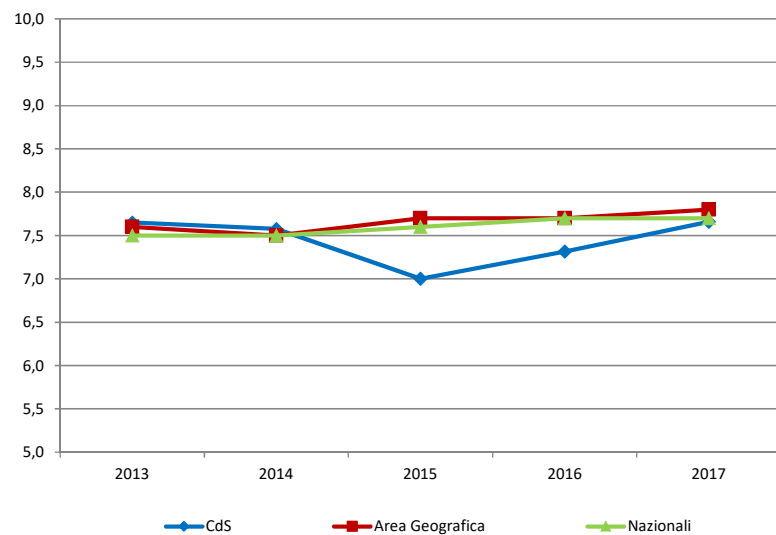
T.10 Soddisfazione per lavoro svolto

Anno di Laurea	CdS						Area Geografica Classe di Laurea LM-77						Nazionale Classe di Laurea LM-77					
	2013	2014	2015	2016	2017	Ultimi 3 anni	2013	2014	2015	2016	2017	Ultimi 3 anni	2013	2014	2015	2016	2017	Ultimi 3 anni
Soddisfazione per lavoro svolto (1-10)	7,6	7,6	7,0	7,3	7,7	7,4	7,6	7,5	7,7	7,7	7,8	7,7	7,5	7,5	7,6	7,7	7,7	7,7

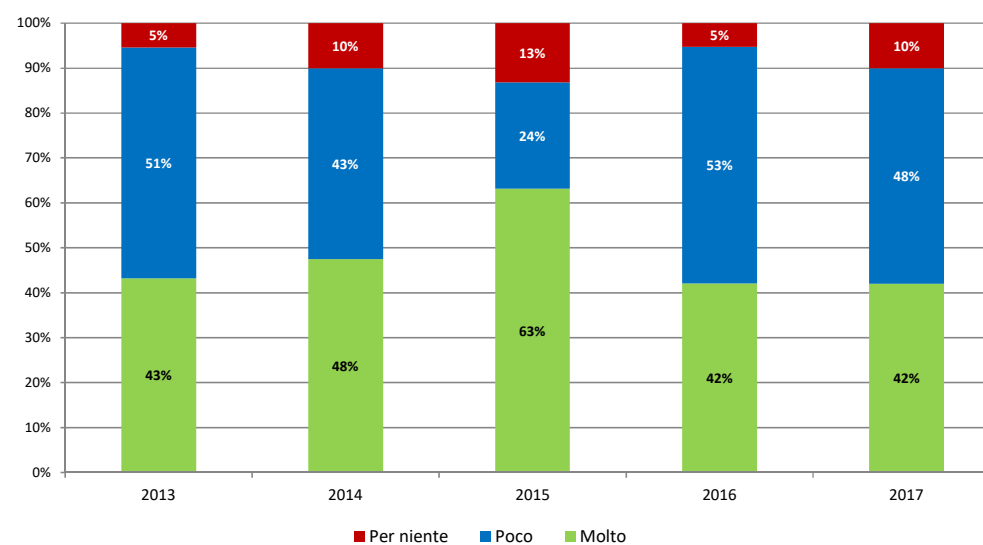
T.11 Formazione Professionale Acquisita (Lavoratori)

Anno di Laurea	CdS						Area Geografica Classe di Laurea LM-77						Nazionale Classe di Laurea LM-77					
	2013	2014	2015	2016	2017	Ultimi 3 anni	2013	2014	2015	2016	2017	Ultimi 3 anni	2013	2014	2015	2016	2017	Ultimi 3 anni
Molto	16	19	24	24	21	23												
Poco	19	17	9	30	24	21												
Per niente	2	4	5	3	5	4												
<i>Molto</i>	43%	48%	63%	42%	42%	49%	51%	52%	57%	59%	61%	59%	48%	50%	54%	57%	59%	57%
<i>Poco</i>	51%	43%	24%	53%	48%	41%	43%	41%	39%	36%	36%	37%	44%	42%	40%	38%	36%	38%
<i>Per niente</i>	5%	10%	13%	5%	10%	9%	6%	7%	5%	5%	3%	4%	8%	8%	6%	5%	5%	5%

Soddisfazione per il lavoro svolto (1-10)



Formazione Professionale Acquisita (Lavoratori)



T.12 Professione Lavorativa Svolta

Anno di Laurea	2013	2014	2015	2016	2017	2013	2014	2015	2016	2017	Ultimi 3 anni
Impiegato amministrativo, addetto alla segreteria, addetto alle risorse umane, videoterminista	13	14	17	18	15	36%	35%	45%	32%	31%	36%
Project manager e altri esperti delle scienze gest., comm. e bancarie	11	6	10	16	8	31%	15%	26%	29%	17%	24%
Segretario amministrativo/di direzione, contabile, spedizioniere e altre professioni tecniche nell'organizz. e	7	8	4	10	16	19%	20%	11%	18%	33%	21%
Imprenditore, legislatore, direttore/dirigente	3	4	2	1	2	8%	10%	5%	2%	4%	4%
Infermiere, fisioterapista, assistente sanitario	0	4	2	1	1	0%	10%	5%	2%	2%	3%
Addetto ufficio acquisti, buste paga, operatore call center, addetto allo sportello, magazziniere	1	1	0	2	3	3%	3%	0%	4%	6%	3%
Geometra, architetto junior, programmatore informatico altre professioni tecniche in ambito scientifico e ing.	0	2	1	3	0	0%	5%	3%	5%	0%	3%
Altra Professione	1	1	2	5	3	3%	3%	5%	9%	6%	7%
	36	40	38	56	48						

T.13.a Soddisfazione per Lavoro vs Tipo Professione Lavorativa

Professione svolta / Soddisfazione Lavoro	2013	2014	2015	2016	2017	Ultimi 3 anni
Impiegato amministrativo, addetto alla segreteria, addetto alle risorse umane, videoterminista	7,6	6,8	6,7	6,8	7,6	7,0
Project manager e altri esperti delle scienze gest., comm. e bancarie	7,7	8,5	6,7	7,8	8,9	7,8
Segretario amministrativo/di direzione, contabile, spedizioniere e altre professioni tecniche nell'organizz. e amm.	7,6	7,5	7,5	7,1	7,6	7,4
Imprenditore, legislatore, direttore/dirigente	7,3	9,0	8,0	10,0	9,0	9,0
Infermiere, fisioterapista, assistente sanitario		7,8	7,0	10,0	8,0	8,3
Addetto ufficio acquisti, buste paga, operatore call center, addetto allo sportello, magazziniere	7,0	8,0		5,5	5,7	5,6
Geometra, architetto junior, programmatore informatico altre professioni tecniche in ambito scientifico e ing.		7,0	8,0	9,0		8,5
Altra Professione	8,0	8,0	8,5	7,4	6,3	7,4

T.13.b Professione lavorativa svolta vs Utilizzo competenze acquisite

Professione svolta / Utilizzo competenze acquisite (Ultimi 3 anni)	N. Occupati		in misura elevata	In misura ridotta	per niente
Impiegato amministrativo, addetto alla segreteria, addetto alle risorse umane, videoterminista	50	35,0%	14,0%	74,0%	12,0%
Project manager e altri esperti delle scienze gest., comm. e bancarie	34	23,8%	44,1%	52,9%	2,9%
Segretario amministrativo/di direzione, contabile, spedizioniere e altre professioni tecniche nell'organizz. e amm.	30	21,0%	33,3%	60,0%	6,7%
Addetto ufficio acquisti, buste paga, operatore call center, addetto allo sportello, magazzinoiere	5	3,5%	0,0%	40,0%	60,0%
Imprenditore, legislatore, direttore/dirigente	5	3,5%	40,0%	60,0%	0,0%
Geometra, architetto junior, programmatore informatico altre professioni tecniche in ambito scientifico e ing.	4	2,8%	50,0%	25,0%	25,0%
Altra Professione	15	10,5%	20,0%	60,0%	20,0%
	143				

T.13.c Professione lavorativa vs Efficacia della laurea nel lavoro Svolto

Professione lavorativa vs Efficacia della laurea nel lavoro Svolto (Ultimi 3 anni)	N. Occupati		Molto	Poco	per niente
Impiegato amministrativo, addetto alla segreteria, addetto alle risorse umane, videoterminista	50	35,0%	16,0%	70,0%	12,0%
Project manager e altri esperti delle scienze gest., comm. e bancarie	34	23,8%	55,9%	41,2%	0,0%
Segretario amministrativo/di direzione, contabile, spedizioniere e altre professioni tecniche nell'organizz. e amm.	30	21,0%	40,0%	53,3%	3,3%
Addetto ufficio acquisti, buste paga, operatore call center, addetto allo sportello, magazzinoiere	5	3,5%	0,0%	40,0%	40,0%
Imprenditore, legislatore, direttore/dirigente	5	3,5%	60,0%	40,0%	0,0%
Geometra, architetto junior, programmatore informatico altre professioni tecniche in ambito scientifico e ing.	4	2,8%	75,0%	0,0%	25,0%
Altra Professione	15	10,5%	33,3%	40,0%	26,7%
	143				

T.13.d Professione lavorativa vs Formazione Professionale Acquisita nel CdS

Professione lavorativa vs Formazione Professionale Acquisita (Ultimi 3 anni)	N. Occupati		Molto	Poco	per niente
Impiegato amministrativo, addetto alla segreteria, addetto alle risorse umane, videoterminista	50	35,0%	44,0%	46,0%	10,0%
Project manager e altri esperti delle scienze gest., comm. e bancarie	34	23,8%	50,0%	41,2%	8,8%
Segretario amministrativo/di direzione, contabile, spedizioniere e altre professioni tecniche nell'organizz. e amm.	30	21,0%	50,0%	46,7%	3,3%
Addetto ufficio acquisti, buste paga, operatore call center, addetto allo sportello, magazzinoiere	5	3,5%	20,0%	40,0%	40,0%
Imprenditore, legislatore, direttore/dirigente	5	3,5%	80,0%	0,0%	20,0%
Geometra, architetto junior, programmatore informatico altre professioni tecniche in ambito scientifico e ing.	4	2,8%	50,0%	50,0%	0,0%
Altra Professione	15	10,5%	40,0%	53,3%	6,7%
	143				