

# Situazione Occupazionale a 3 anni dalla Laurea (Dati Almalaurea) - 2021

DCE

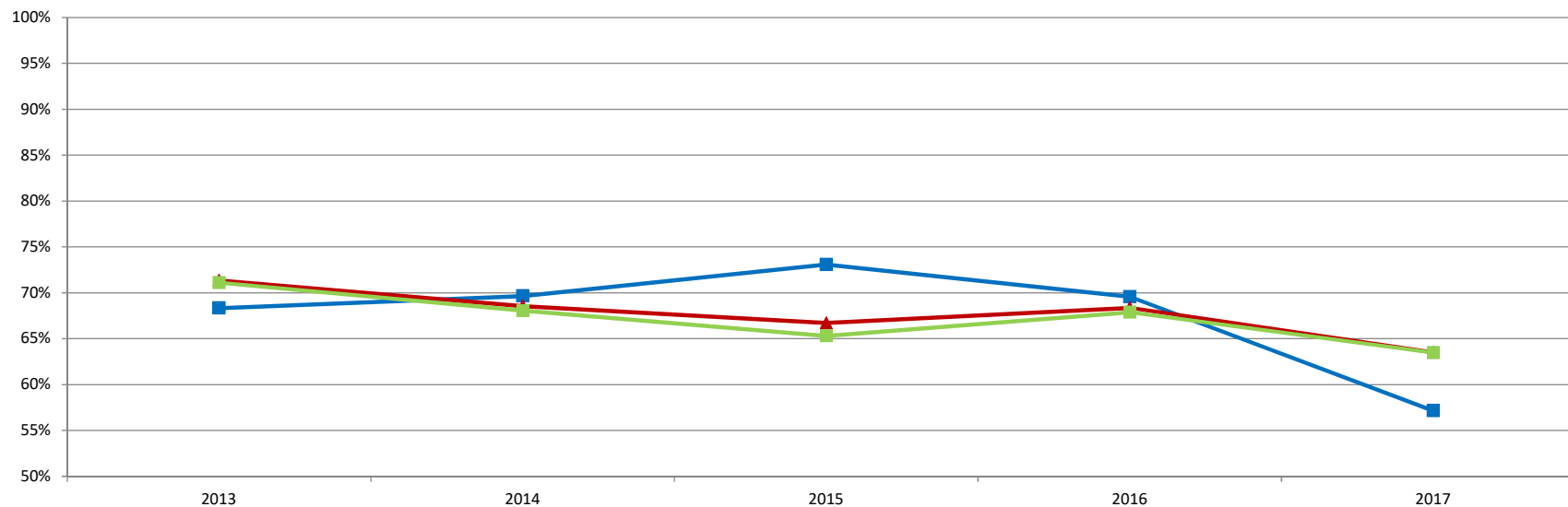
PUBBLICITA', COMUNICAZIONE DIGITALE E CREATIVITA' D'IMPRESA (LM-59)

Fino a 2015 EX CdLM PUBBLICITA', EDITORIA E CREATIVITA' D'IMPRESA

## T.01 Collettivo Indagato

Anno di Laurea	CdS						Area Geografica Classe di Laurea						Nazionale Classe di Laurea					
	2013	2014	2015	2016	2017	Ultimi 3 anni	2013	2014	2015	2016	2017	Ultimi 3 anni	2013	2014	2015	2016	2017	Ultimi 3 anni
N° Laureati	60	56	52	23	42	39	677	620	601	686	655	647	1585	1302	1245	1348	1309	1301
M	16	11	10	4	5	6												
F	44	45	42	19	37	33												
N° Intervistati	41	39	38	16	24	26	483	425	401	469	416	429	1127	886	813	915	831	853
% M	27%	20%	19%	17%	12%	16%	30%	28%	25%	27%	28%	27%	38%	32%	29%	28%	29%	29%
% F	73%	80%	81%	83%	88%	84%	71%	72%	75%	73%	73%	73%	62%	68%	71%	72%	71%	71%
% Intervistati	68%	70%	73%	70%	57%	67%	71%	69%	67%	68%	64%	66%	71%	68%	65%	68%	63%	66%

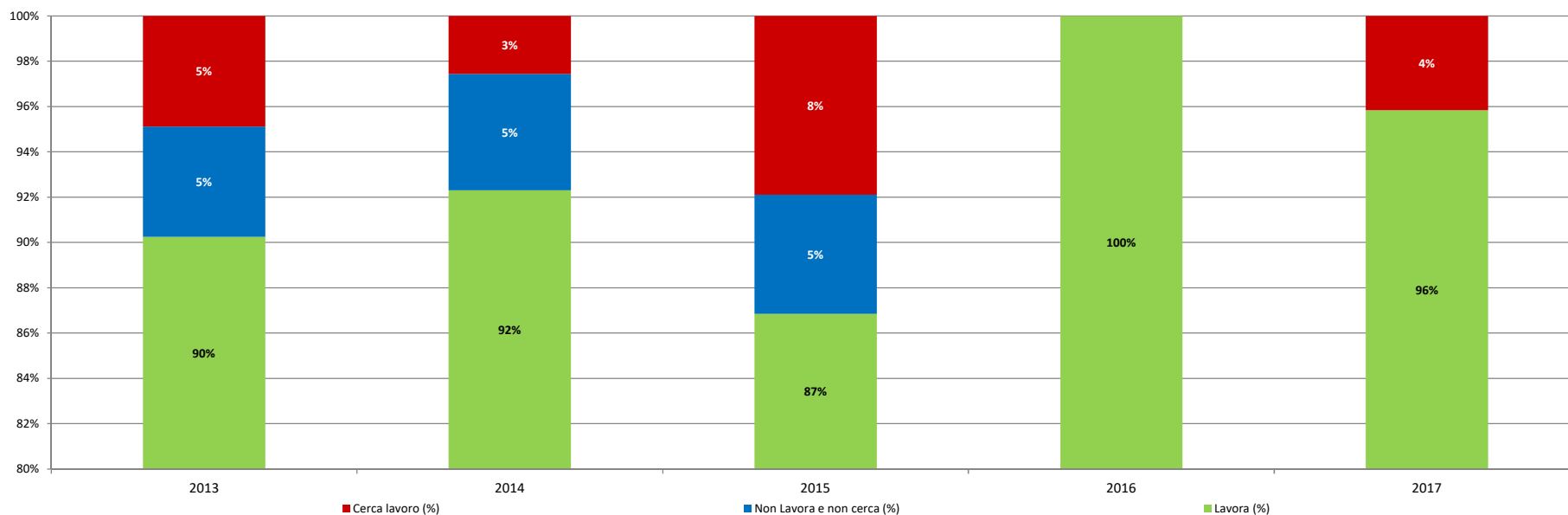
### % Intervistati



## T.03 Situazione Occupazionale a 1 anno

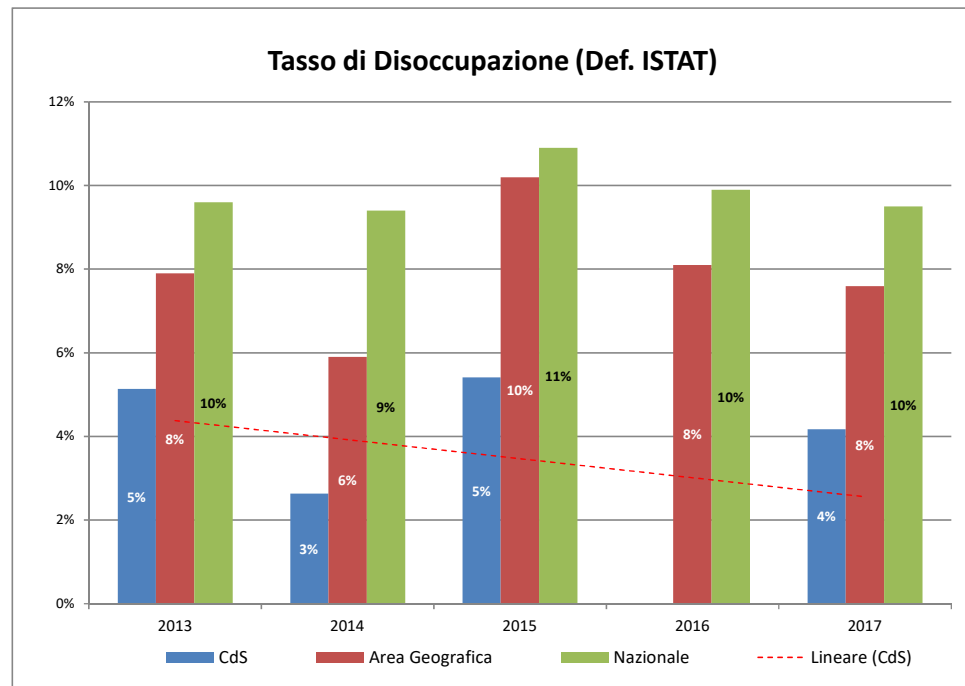
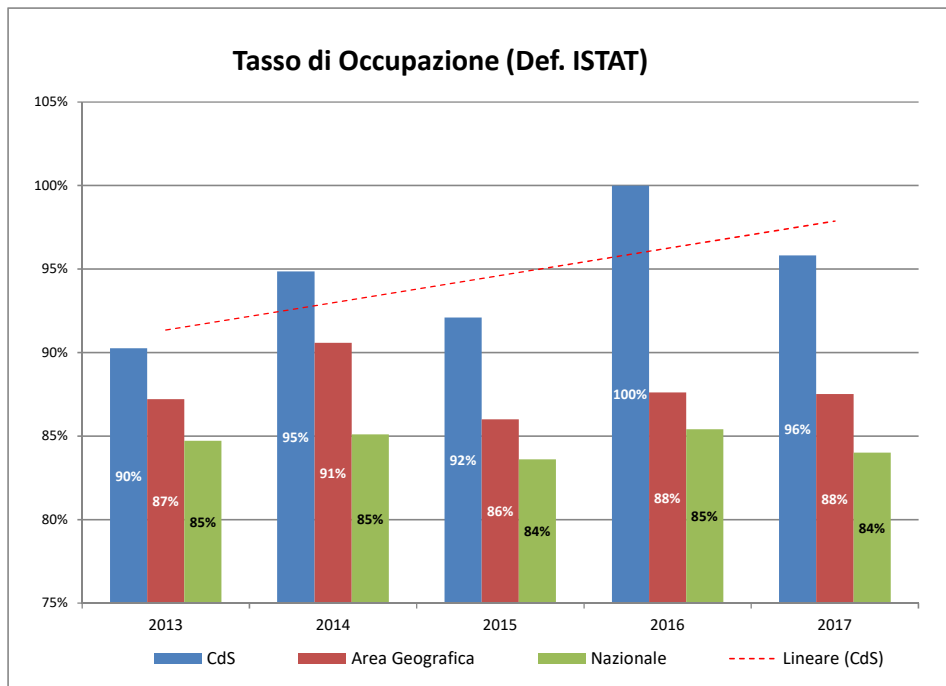
Anno di Laurea	CdS						Area Geografica Classe di Laurea						Nazionale Classe di Laurea					
	2013	2014	2015	2016	2017	Ultimi 3 anni	2013	2014	2015	2016	2017	Ultimi 3 anni	2013	2014	2015	2016	2017	Ultimi 3 anni
Lavora	37	36	33	16	23	24												
Non Lavora e non cerca	2	2	2	0	0	1												
Cerca lavoro	2	1	3	0	1	1												
N. Risposte	41	39	38	16	24	26												
Lavora (%)	90%	92%	87%	100%	96%	94%	83%	87%	83%	86%	85%	85%	82%	81%	81%	83%	81%	82%
Non Lavora e non cerca (%)	5%	5%	5%	0%	0%	2%	8%	5%	7%	5%	5%	6%	7%	6%	6%	6%	7%	6%
Cerca lavoro (%)	5%	3%	8%	0%	4%	4%	9%	8%	11%	9%	10%	10%	12%	13%	13%	11%	12%	12%

Situazione Occupazionale a 1 anno



## T.04 Tasso di Occupazione e Tasso di Disoccupazione (Definizione ISTAT)

Anno di Laurea	CdS						Area Geografica Classe di Laurea						Nazionale Classe di Laurea					
	2013	2014	2015	2016	2017	Ultimi 3 anni	2013	2014	2015	2016	2017	Ultimi 3 anni	2013	2014	2015	2016	2017	Ultimi 3 anni
Tasso di Occupazione	90%	95%	92%	100%	96%	95%	87%	91%	86%	88%	88%	87%	85%	85%	84%	85%	84%	84%
Tasso di Disoccupazione	5%	3%	5%	0%	4%	4%	8%	6%	10%	8%	8%	9%	10%	9%	11%	10%	10%	10%



## T.05 Situazione Occupazionale alla laurea

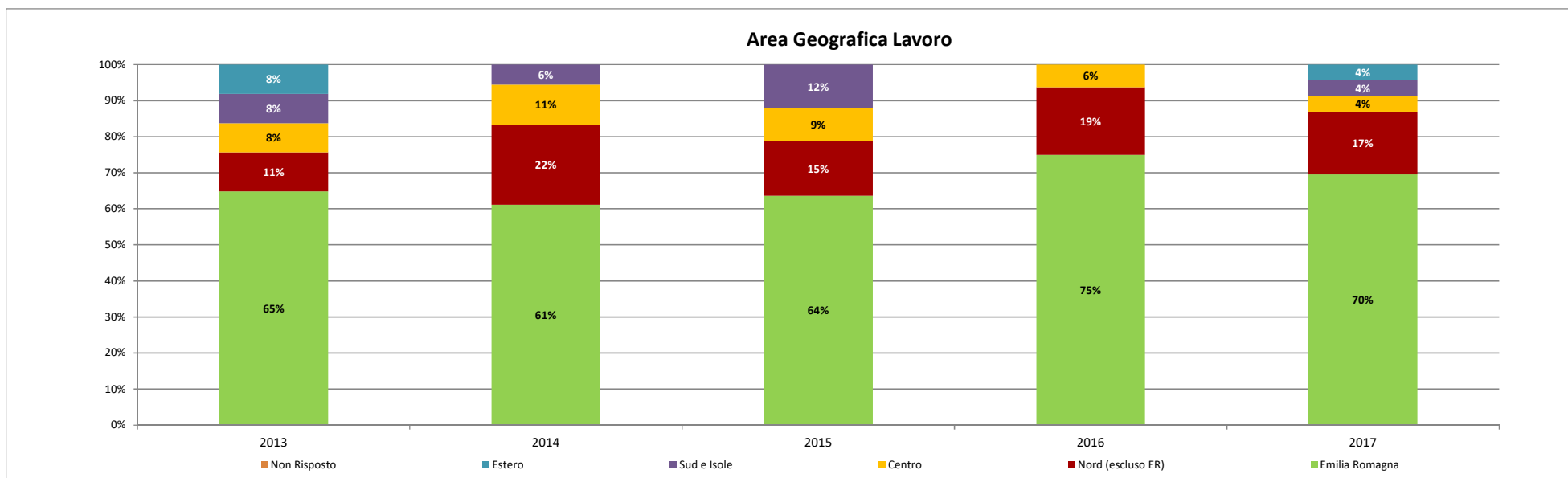
Anno di Laurea	CdS						Area Geografica Classe di Laurea						Nazionale Classe di Laurea					
	2013	2014	2015	2016	2017	Ultimi 3 anni	2013	2014	2015	2016	2017	Ultimi 3 anni	2013	2014	2015	2016	2017	Ultimi 3 anni
N° Occupati	37	36	33	16	23	24												
Prosegue lavoro iniziato prima (LM)	5	3	2	0	6	3												
Non prosegue lavoro iniziato prima (LM)	3	11	6	1	4	4												
Ha iniziato a lavorare dopo (LM)	29	22	25	15	13	18												
Prosegue lavoro iniziato prima (LM)	14%	8%	6%	0%	26%	11%	16%	15%	17%	15%	15%	16%	36%	23%	20%	15%	15%	17%
Non prosegue lavoro iniziato prima (LM)	8%	31%	18%	6%	17%	14%	26%	32%	28%	28%	26%	27%	19%	28%	24%	25%	23%	24%
Ha iniziato a lavorare dopo (LM)	78%	61%	76%	94%	57%	75%	58%	52%	55%	57%	59%	57%	45%	49%	56%	60%	63%	60%

## T.06 Area Geografica Lavoro

Anno di Laurea	CdS						Area Geografica Classe di Laurea						Nazionale Classe di Laurea						
	2013	2014	2015	2016	2017	Ultimi 3 anni	2013	2014	2015	2016	2017	Ultimi 3 anni	2013	2014	2015	2016	2017	Ultimi 3 anni	
Emilia Romagna	24	22	21	12	16	16													
Nord (escluso ER)	4	8	5	3	4	4													
Centro	3	4	3	1	1	2													
Sud e Isole	3	2	4	0	1	2													
Estero	3	0	0	0	1	0													
Non Risposto	0	0	0	0	0	0													
<i>Emilia Romagna (*)</i>	65%	61%	64%	75%	70%	69%	31%	34%	38%	34%	31%	34%	16%	21%	24%	21%	19%	21%	
<i>Nord (escluso ER) (**)</i>	11%	22%	15%	19%	17%	17%	53%	50%	44%	51%	51%	49%	27%	30%	27%	34%	35%	32%	
<i>Centro</i>	8%	11%	9%	6%	4%	7%	4%	4%	5%	4%	7%	5%	32%	24%	28%	25%	24%	26%	
<i>Sud e Isole</i>	8%	6%	12%	0%	4%	5%	6%	4%	5%	5%	4%	5%	21%	18%	16%	14%	14%	15%	
<i>Estero</i>	8%	0%	0%	0%	4%	1%	6%	7%	8%	6%	7%	7%	4%	7%	6%	5%	7%	6%	
<i>Non Risposto</i>	0%	0%	0%	0%	0%	0%	0%	0%	0%	0%	0%	0%	0%	0%	0%	0%	0%	0%	

(\*) Per confronto Area Geografica e Nazionale [NORD-EST]

(\*\*) Per confronto Area Geografica e Nazionale [NORD-OVEST]



## T.07 Guadagno Medio

Anno di Laurea	CdS						Area Geografica Classe di Laurea						Nazionale Classe di Laurea					
	2013	2014	2015	2016	2017	Ultimi 3 anni	2013	2014	2015	2016	2017	Ultimi 3 anni	2013	2014	2015	2016	2017	Ultimi 3 anni
Maschi	€ 1.271	€ 1.161	€ 1.411	€ 1.251	€ 1.876	€ 1.468	€ 1.366	€ 1.427	€ 1.561	€ 1.550	€ 1.434	€ 1.515	€ 1.628	€ 1.387	€ 1.578	€ 1.507	€ 1.453	€ 1.513
Femmine	€ 1.251	€ 1.128	€ 1.186	€ 1.126	€ 1.423	€ 1.249	€ 1.234	€ 1.267	€ 1.309	€ 1.336	€ 1.411	€ 1.352	€ 1.200	€ 1.229	€ 1.265	€ 1.298	€ 1.330	€ 1.298
<b>Totale</b>	<b>€ 1.257</b>	<b>€ 1.135</b>	<b>€ 1.235</b>	<b>€ 1.157</b>	<b>€ 1.464</b>	<b>€ 1.285</b>	<b>€ 1.272</b>	<b>€ 1.314</b>	<b>€ 1.377</b>	<b>€ 1.387</b>	<b>€ 1.418</b>	<b>€ 1.394</b>	<b>€ 1.370</b>	<b>€ 1.282</b>	<b>€ 1.357</b>	<b>€ 1.353</b>	<b>€ 1.367</b>	<b>€ 1.359</b>

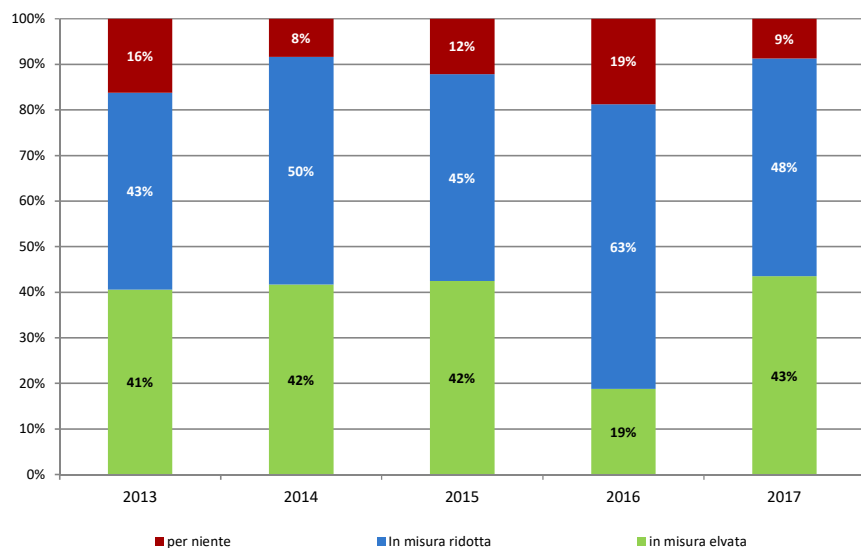
## T.08 Utilizzo Competenze acquisite nel CdS

Anno di Laurea	CdS						Area Geografica Classe di Laurea						Nazionale Classe di Laurea						
	2013	2014	2015	2016	2017	Ultimi 3 anni	2013	2014	2015	2016	2017	Ultimi 3 anni	2013	2014	2015	2016	2017	Ultimi 3 anni	
in misura elevata	15	15	14	3	10	9													
In misura ridotta	16	18	15	10	11	12													
per niente	6	3	4	3	2	3													
<i>in misura elevata</i>	41%	42%	42%	19%	43%	38%	37%	37%	42%	36%	45%	41%	33%	33%	39%	37%	45%	40%	
<i>In misura ridotta</i>	43%	50%	45%	63%	48%	50%	48%	52%	49%	52%	46%	49%	52%	51%	49%	51%	44%	48%	
<i>per niente</i>	16%	8%	12%	19%	9%	13%	15%	11%	9%	12%	10%	10%	15%	15%	12%	13%	11%	12%	

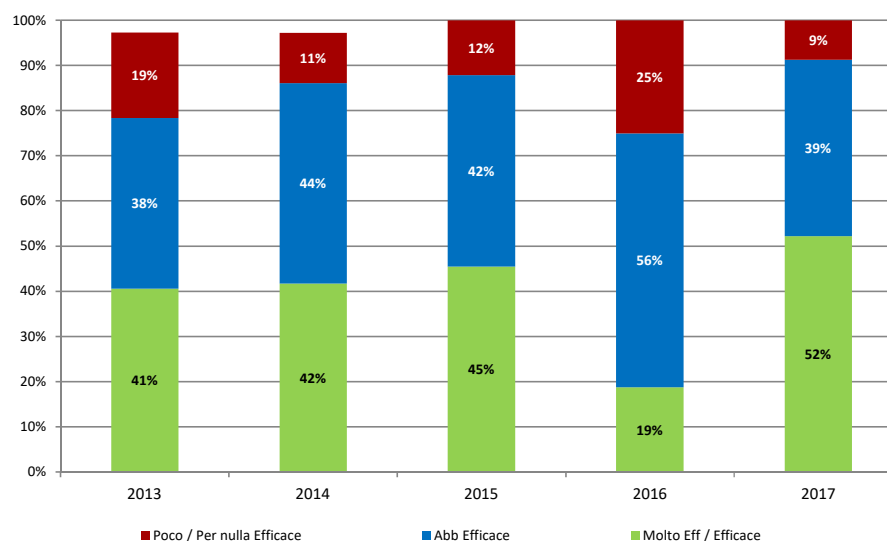
## T.09 Efficacia delle Laurea nel lavoro svolto

Anno di Laurea	CdS						Area Geografica Classe di Laurea						Nazionale Classe di Laurea						
	2013	2014	2015	2016	2017	Ultimi 3 anni	2013	2014	2015	2016	2017	Ultimi 3 anni	2013	2014	2015	2016	2017	Ultimi 3 anni	
Molto Eff / Efficace	15	15	15	3	12	10													
Abb Efficace	14	16	14	9	9	11													
Poco / Per nulla Efficace	7	4	4	4	2	3													
Non Risposto	1	1	0	0	0	0													
<i>Molto Eff / Efficace</i>	41%	42%	45%	19%	52%	42%	41%	41%	45%	41%	47%	44%	37%	38%	44%	41%	49%	45%	
<i>Abb Efficace</i>	38%	44%	42%	56%	39%	44%	39%	44%	44%	46%	42%	44%	42%	43%	42%	43%	38%	41%	
<i>Poco / Per nulla Efficace</i>	19%	11%	12%	25%	9%	14%	20%	15%	11%	14%	11%	12%	21%	20%	14%	16%	13%	14%	

Utilizzo Competenze acquisite nel CdS



Efficacia delle Laurea nel lavoro svolto



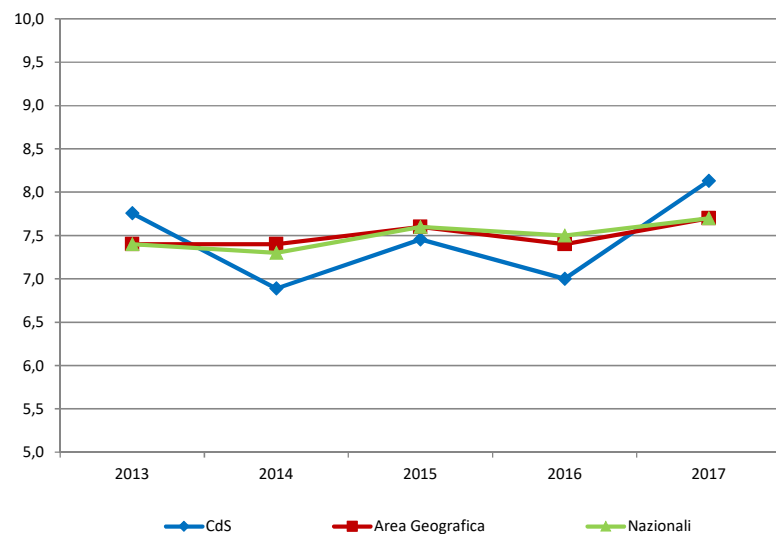
## T.10 Soddisfazione per lavoro svolto

Anno di Laurea	CdS						Area Geografica Classe di Laurea						Nazionale Classe di Laurea					
	2013	2014	2015	2016	2017	Ultimi 3 anni	2013	2014	2015	2016	2017	Ultimi 3 anni	2013	2014	2015	2016	2017	Ultimi 3 anni
Soddisfazione per lavoro svolto (1-10)	7,8	6,9	7,5	7,0	8,1	7,6	7,4	7,4	7,6	7,4	7,7	7,6	7,4	7,3	7,6	7,5	7,7	7,6

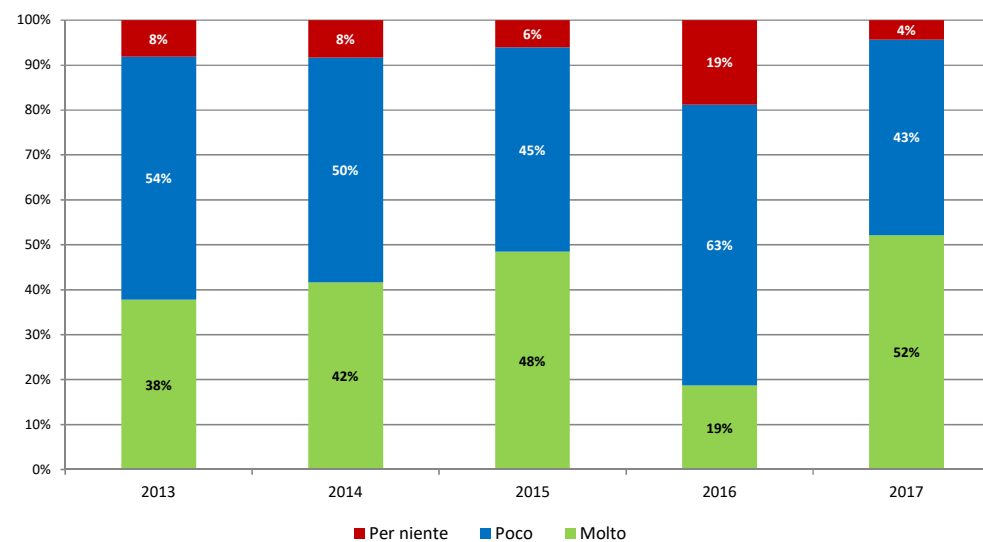
## T.11 Formazione Professionale Acquisita (Lavoratori)

Anno di Laurea	CdS						Area Geografica Classe di Laurea						Nazionale Classe di Laurea					
	2013	2014	2015	2016	2017	Ultimi 3 anni	2013	2014	2015	2016	2017	Ultimi 3 anni	2013	2014	2015	2016	2017	Ultimi 3 anni
Molto	14	15	16	3	12	10												
Poco	20	18	15	10	10	12												
Per niente	3	3	2	3	1	2												
<i>Molto</i>	38%	42%	48%	19%	52%	40%	37%	48%	49%	44%	50%	48%	40%	45%	48%	44%	50%	47%
<i>Poco</i>	54%	50%	45%	63%	43%	50%	51%	41%	42%	46%	43%	44%	48%	42%	42%	47%	41%	43%
<i>Per niente</i>	8%	8%	6%	19%	4%	10%	12%	11%	8%	9%	7%	8%	12%	13%	10%	9%	9%	9%

Soddisfazione per il lavoro svolto (1-10)



Formazione Professionale Acquisita (Lavoratori)



**T.12 Professione Lavorativa Svolta**

Anno di Laurea	2013	2014	2015	2016	2017	2013	2014	2015	2016	2017	Ultimi 3 anni
Project manager e altri esperti delle scienze gest., comm. e bancarie	12	11	14	10	7	32%	31%	42%	63%	30%	45%
Impiegato amministrativo, addetto alla segreteria, addetto alle risorse umane, videoterminista	11	9	7	2	4	30%	25%	21%	13%	17%	17%
Segretario amministrativo/di direzione, contabile, spedizioniere e altre professioni tecniche nell'organizz. e amm.	3	3	2	2	4	8%	8%	6%	13%	17%	12%
Giornalista e altre profess ambito ling., lett. e artistico	2	3	1	0	4	5%	8%	3%	0%	17%	7%
Negoziante, commesso, cameriere e altre professioni qualificate in campo commerciale	2	3	1	0	2	5%	8%	3%	0%	9%	4%
Tecnico in campo sociale, ricreativo, culturale e sportivo	1	1	3	0	1	3%	3%	9%	0%	4%	4%
Altra Professione	6	6	5	2	1	16%	17%	15%	13%	4%	11%
	<b>37</b>	<b>36</b>	<b>33</b>	<b>16</b>	<b>23</b>						

**T.13.a Soddisfazione per Lavoro vs Tipo Professione Lavorativa**

Professione svolta / Soddisfazione Lavoro	2013	2014	2015	2016	2017	Ultimi 3 anni
Project manager e altri esperti delle scienze gest., comm. e bancarie	8,3	7,5	7,6	7,4	8,1	7,7
Impiegato amministrativo, addetto alla segreteria, addetto alle risorse umane, videoterminista	7,1	6,9	7,1	4,5	7,5	6,4
Segretario amministrativo/di direzione, contabile, spedizioniere e altre professioni tecniche nell'organizz. e amm.	7,3	8,0	7,5	7,0	7,3	7,3
Giornalista e altre profess ambito ling., lett. e artistico	8,0	4,0	8,0		9,3	8,6
Negoziante, commesso, cameriere e altre professioni qualificate in campo commerciale	5,5	7,3	7,0		8,5	7,8
Tecnico in campo sociale, ricreativo, culturale e sportivo	6,0	7,0	7,3		8,0	7,7
Altra Professione	9,0	6,5	7,6	7,5	9,0	8,0

**T.13.b Professione lavorativa svolta vs Utilizzo competenze acquisite**

Professione svolta / Utilizzo competenze acquisite (Ultimi 3 anni)	N. Occupati		in misura	In misura	per niente
			elavata	ridotta	
Project manager e altri esperti delle scienze gest., comm. e bancarie	31	44,3%	45,2%	48,4%	6,5%
Impiegato amministrativo, addetto alla segreteria, addetto alle risorse umane, videoterminista	13	18,6%	15,4%	76,9%	7,7%
Segretario amministrativo/di direzione, contabile, spedizioniere e altre professioni tecniche nell'organizz. e amm.	8	11,4%	62,5%	25,0%	12,5%
Giornalista e altre profess ambito ling., lett. e artistico	5	7,1%	40,0%	60,0%	0,0%
Tecnico in campo sociale, ricreativo, culturale e sportivo	4	5,7%	75,0%	25,0%	0,0%
Negoziante, commesso, cameriere e altre professioni qualificate in campo commerciale	3	4,3%	0,0%	33,3%	66,7%
Altra Professione	6	8,6%	16,7%	33,3%	50,0%
	<b>70</b>				

**T.13.c Professione lavorativa vs Efficacia della laurea nel lavoro Svolto**

Professione lavorativa vs Efficacia della laurea nel lavoro Svolto (Ultimi 3 anni)	N. Occupati		Molto	Poco	per niente
Project manager e altri esperti delle scienze gest., comm. e bancarie	31	44,3%	45,2%	48,4%	6,5%
Impiegato amministrativo, addetto alla segreteria, addetto alle risorse umane, videoterminista	13	18,6%	15,4%	76,9%	7,7%
Segretario amministrativo/di direzione, contabile, spedizioniere e altre professioni tecniche nell'organizz. e amm.	8	11,4%	62,5%	25,0%	12,5%
Giornalista e altre profess ambito ling., lett. e artistico	5	7,1%	60,0%	40,0%	0,0%
Tecnico in campo sociale, ricreativo, culturale e sportivo	4	5,7%	100,0%	0,0%	0,0%
Negoziante, commesso, cameriere e altre professioni qualificate in campo commerciale	3	4,3%	33,3%	0,0%	66,7%
Altra Professione	6	8,6%	16,7%	33,3%	50,0%
	<b>70</b>				

**T.13.d Professione lavorativa vs Formazione Professionale Acquisita nel CdS**

Professione lavorativa vs Formazione Professionale Acquisita (Ultimi 3 anni)	N. Occupati		Molto	Poco	per niente
Project manager e altri esperti delle scienze gest., comm. e bancarie	31	44,3%	51,6%	45,2%	3,2%
Impiegato amministrativo, addetto alla segreteria, addetto alle risorse umane, videoterminista	13	18,6%	15,4%	84,6%	0,0%
Segretario amministrativo/di direzione, contabile, spedizioniere e altre professioni tecniche nell'organizz. e amm.	8	11,4%	50,0%	37,5%	12,5%
Giornalista e altre profess ambito ling., lett. e artistico	5	7,1%	40,0%	60,0%	0,0%
Tecnico in campo sociale, ricreativo, culturale e sportivo	4	5,7%	100,0%	0,0%	0,0%
Negoziante, commesso, cameriere e altre professioni qualificate in campo commerciale	3	4,3%	0,0%	33,3%	66,7%
Altra Professione	6	8,6%	50,0%	33,3%	16,7%
	<b>70</b>				